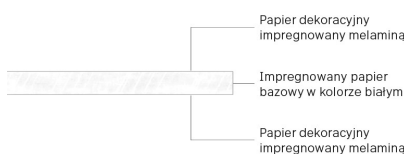


## INFORMACJA O PRODUKCIE

Duropal HPL Compact, biały / szary rdzeń  
Duropal HPL Compact Metallic, biały / szary rdzeń

### Duropal HPL Compact, biały rdzeń / Duropal HPL Compact Metallic, biały rdzeń

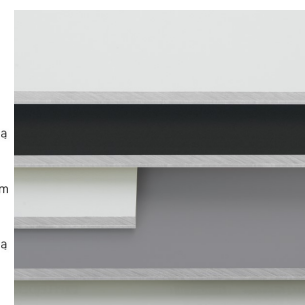
Wysokociśnieniowy laminat kompaktowy w jakości standard w oparciu o normę EN 438-9:BCS. Z jednorodnym białym rdzeniem i obustronną dekoracyjną powłoką z żywicy melaminowej - w dekorach metalicznych ze specjalnym efektem optycznym za pomocą pigmentów z masy perłowej.



Ilustracje nie odwzorowują kolorów!

### Duropal HPL Compact, szary rdzeń / Duropal HPL Compact Metallic, szary rdzeń

Wysokociśnieniowy laminat kompaktowy w jakości standard w oparciu o normę EN 438-9:BCS. Z jednorodnym szarym rdzeniem i obustronną dekoracyjną powłoką z żywicy melaminowej - w dekorach metalicznych ze specjalnym efektem optycznym za pomocą pigmentów z masy perłowej.



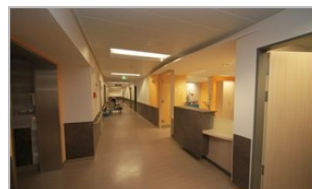
Ilustracje nie odwzorowują kolorów!

## WŁAŚCIWOŚCI PRODUKTU

### Obszary zastosowania

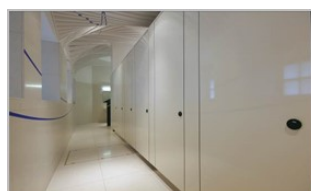
Wykończenia wnętrz w obszarach prywatnych i pomieszczeniach użyteczności publicznej, w których wymagana jest wytrzymałość, trwałość oraz higieniczność użytych materiałów, jak np.:

- Apteki
- Gabinety lekarskie
- Budowa pojazdów
- Hotele i restauracje
- Szpitale
- Magazyny chłodzące
- Laboratoria
- Meble sklepowe
- Pomieszczenia wilgotne
- Sanitariaty
- Szkoły
- Obiekty sportowe i baseny



### Przykłady użycia

- Blaty
- Windy
- Meble łazienkowe
- Kabiny prysznicowe
- Fronty kuchenne
- Regały sklepowe
- Meble
- Półki
- Urządzenia sanitarne
- Szafy sterownicze
- Ścianki działowe
- Drzwi
- Okładziny ścienne



### Różnorodność wariantów dekoracyjnych

- Możliwość łączenia z prawie wszystkimi dekorami z kolekcji Pfeleiderer Design
- W przypadku ciemnych dekorów efekty mechaniczne na powierzchni mogą prowadzić do większego kontrastu optycznego.

### Wygląd / właściwości dotykowe

- Wygląd i właściwości dotykowe zależą od wybranej kombinacji dekoru i struktury
- Możliwe zastosowanie pionowe lub poziome, w zależności od wybranej struktury HPL
- Duropal HPL Compact, biały rdzeń / Duropal HPL Compact Metallic, biały rdzeń – rdzeń zbliżony do U11102 (U102)
- Duropal HPL Compact, szary rdzeń / Duropal HPL Compact Metallic, szary rdzeń – rdzeń zbliżony do U12188 (U1188)

### Właściwości produktu

- Wysokiej jakości, wytrzymała i odporna na uderzenia powierzchnia z żywicy melaminowej
- Dobra stabilność wymiarowa
- Samonośny materiał, również przy cienkim przekroju od grubości 6 mm
- Wysoka odporność na uderzenia
- Wrażliwość na skrajne temperatury
- Trwały i niekorozyjny
- Fizjologicznie bezpieczna powierzchnia
- Spełnia wysokie wymagania higieniczne, możliwość dezynfekcji powierzchni i krawędzi
- Odporny na rozpuszczalniki organiczne
- Niski poziom naładowania elektrostatycznego (brak gromadzenia się kurzu)
- Reakcja na ogień: normalnie zapalny
- Klasa emisji formaldehydu: E1
- Gęstość: min. 1.400 kg/m<sup>3</sup>

### Postforming (kształtowanie wtórne)

- Postforming (kształtowanie wtórne) niemożliwy

### Czyszczenie – właściwości

- Higieniczny, łatwy w pielęgnacji, dopuszczony do kontaktu z żywnością
- Odporny na oddziaływanie domowych środków czyszczących
- Odporny na oddziaływanie rozpuszczalników i środków dezynfekcyjnych
- Możliwość czyszczenia ściereczkami z mikrofibry (na sucho i na mokro)

### Usuwanie i utylizacja

- Duropal HPL Compact, biały / szary rdzeń // Duropal HPL Compact Metallic, biały / szary rdzeń składają się z papieru, żywic duroplastycznych i odpornych na oddziaływanie temperatur tworzyw termoplastycznych. Po zakończeniu cyklu eksploatacyjnego laminat można oddać do spalarni odpadów osiedlowych.

## SPECYFIKACJA PRODUKTU – ARNSBERG –

### Oferta produktów

- Duropal HPL Compact, biały / szary rdzeń
- Duropal HPL Compact Metallic, biały / szary rdzeń

### Format

Format w mm	Grubość w mm	Struktury
Duropal HPL Compact, biały rdzeń / Duropal HPL Compact Metallic, biały rdzeń		
4.100 x 1.300	4 / 5 / 6 / 7 / 8 / 9 / 10 / 11 / 12	CM / GR / MP / RC / TC / VV
4.100 x 1.300	13 / 15	CM / MP / TC / VV
Duropal HPL Compact, szary rdzeń / Duropal HPL Compact Metallic, szary rdzeń		
4.100 x 1.300	4 / 5 / 6 / 7 / 8 / 9 / 10 / 11 / 12	CM / GR / MP / RC / TC / VV
4.100 x 1.300	13	CM / MP / TC / VV

### Dostępne dekory / produkty

- Dekory z kolekcji DST
- Dekory z kolekcji DST-XPRESS
- Jakość antybakteryjna – Duropal microPLUS®

**Niedostępne dekory / produkty**

- Duropal HPL Real Metal, np. M80000 (Alu1), M80001 (Alu2), M80003 (M9610)
- Duropal HPL Metallic (dekory bez powłoki overlay – F70000 (F8563), F70002 (F8567), F70004, (F8582), F70007 (F8595), F70008 (F8812), F70014 (U506), F70015 (U508))

**Ilości minimalne**

- Na życzenie chętnie dostarczymy szczegółowych informacji dotyczących ilości minimalnych.

**Folia ochronna**

- Duropal HPL Compact, biały / szary rdzeń / Duropal HPL Compact Metallic, biały / szary rdzeń są dostarczane bez folii ochronnej

**Informacje dotyczące wersji produktu**

- Kombinacja dekoru i struktury strony wierzchniej = Kombinacja dekoru i struktury strony spodniej (konstrukcja symetryczna)
- Kolor rdzenia płyty kompaktowej może wpłynąć na odcień dekoru względem innych produktów (np. DecoBoard, Duropal HPL, Duropal HPL SolidColor).
- Dekory Metallic nadają się wyłącznie do zastosowań pionowych. W przypadku zamiaru użycia poziomego należy skonsultować się z producentem.
- Ze względu na proces obróbki (jak np. frezowanie, fazowanie, szlifowanie, natłuszczanie) mogą wystąpić nieznaczne odchyły w wybarwieniu rdzenia.
- Ze względu na swoją konstrukcję Duropal HPL Compact, biały / szary rdzeń jest wrażliwy na różnice klimatyczne między stroną wierzchnią a stroną spodnią, jak również na zmiany warunków klimatycznych (mokro/sucho, zimno/ciepło). Różnice te mogą wpływać mocniej na płaskość produktu, bądź powodować wyraźniejsze odkształcenia. Dlatego też materiał nie nadaje się do zastosowania w obszarach o dużych wahaniami klimatycznych pod względem temperatury i wilgotności powietrza.

**Opakowanie**

- na palecie, owinięte folią

**PEFC / FSC**

- zawsze z PEFC
- FSC niedostępne

**Wzorcowanie próbne poprzez serwis próbkowy**

- Duropal HPL Compact, biały rdzeń – U11102 CM Kreda; Format: 297x210x12 mm
- Duropal HPL Compact, szary rdzeń – S63009 CM Marmur Carrara; Format: 297x210x12 mm

## SPECYFIKACJA PRODUKTU – LEUTKIRCH –

### Oferta produktów

- Duropal HPL Compact, biały rdzeń
- Duropal HPL Compact Metallic, biały rdzeń

### Format

Format w mm	Grubość w mm	Struktury
Duropal HPL Compact, biały rdzeń / Duropal HPL Compact Metallic, biały rdzeń		
2.800 x 2.070	2 / 3 / 4 / 5 / 6 / 7 / 8 / 9 / 10 / 12 / 13 / 15	HG / MO / MP / SM / VV

### Dostępne dekory / produkty

- Dekory z kolekcji DST
- Dekory z kolekcji DST-XPRESS

### Niedostępne dekory / produkty

- Duropal HPL Real Metal, np. M80000 (Alu1), M80001 (Alu2)

### Ilości minimalne

- Na życzenie chętnie dostarczymy szczegółowych informacji dotyczących ilości minimalnych.

### Folia ochronna

- Duropal HPL Compact, biały rdzeń / Duropal HPL Compact Metallic, biały rdzeń mogą być dostarczone z folią ochronną
- Grubość 2 mm – foliowanie jednostronne
- Grubość  $\geq$  3 mm – foliowanie obustronne

### Informacje dotyczące wersji produktu

- Kombinacja dekoru i struktury strony wierzchniej = Kombinacja dekoru i struktury strony spodniej (konstrukcja symetryczna)
- Kolor rdzenia płyty kompaktowej może wpłynąć na odcień dekoru względem innych produktów (np. DecoBoard, Duropal HPL, Duropal HPL SolidColor).
- Dekory Metallic nadają się wyłącznie do zastosowań pionowych. W przypadku zamiaru użycia poziomego należy skonsultować się z producentem.
- Ze względu na proces obróbki (jak np. frezowanie, fazowanie, szlifowanie, natłuszczanie) mogą wystąpić nieznaczne odchyły w wybarwieniu rdzenia.
- Docięcia (po długości i szerokości) są możliwe

Luty 2020

- Ze względu na swoją konstrukcję Duropal HPL Compact, biały rdzeń jest wrażliwy na różnice klimatyczne między stroną wierzchnią a stroną spodnią, jak również na zmiany warunków klimatycznych (mokro/sucho, zimno/ciepło). Różnice te mogą wpływać mocniej na płaskość produktu, bądź powodować wyraźniejsze odkształcenia. Dlatego też materiał nie nadaje się do zastosowania w obszarach o dużych wahaniami klimatycznych pod względem temperatury i wilgotności powietrza.

### Opakowanie

- na palecie, owinięte folią

### PEFC / FSC

- PEFC / FSC dostępne

### Wzorcowanie próbne poprzez serwis próbkowy

- Duropal HPL Compact, biały rdzeń – U11102 CM Kreda; Format: 297x210x12 mm

### Informacje dodatkowe

- Informacje o produkcie Duropal HPL Compact, czarny rdzeń // Duropal HPL Compact Metallic, czarny rdzeń
- Informacje o produkcie Duropal HPL Compact Pyroex, czarny rdzeń// Duropal HPL Compact Metallic Pyroex, czarny rdzeń
- Informacje o produkcie Duropal Compact Błat roboczy
- Zalecenia w zakresie obróbki Duropal HPL Compact, biały rdzeń // Duropal HPL Compact Metallic, biały rdzeń
- Zalecenia w zakresie obróbki Duropal Compact Błat roboczy
- Technical Leaflets ICDLI – [http://www.icdli.com/wp/?page\\_id=191&lang=en](http://www.icdli.com/wp/?page_id=191&lang=en)
- Dane techniczne – Duropal HPL Compact, czarny rdzeń // Duropal HPL Compact Metallic, czarny rdzeń
- Dane techniczne – Duropal HPL Compact, biały rdzeń // Duropal HPL Compact Metallic, biały rdzeń
- Dane techniczne – Duropal HPL Compact, szary rdzeń // Duropal HPL Compact Metallic, szary rdzeń
- Zalecenia dotyczące czyszczenia – Duropal HPL i DecoBoard

---

### PM HPL/Elementy

© Copyright 2020 Pfleiderer Deutschland GmbH / Pfleiderer Polska sp. z o.o.

Informacja ta została przygotowana z najwyższą starannością. Ze względu na technikę druku kolory mogą się różnić od oryginału. Ze względu na ciągły rozwój i zmiany zachodzące w kolekcjach produktowych jak również ewentualne zmiany prawne w normach oraz przepisach ustawowych i wykonawczych, firma Pfleiderer nie ponosi odpowiedzialności prawnej za informacje występujące w kartach technicznych i pozostałych dokumentach produktu. W związku z tym w zakresie osobistej odpowiedzialności użytkownika leży sprawdzenie zgodności przeznaczenia produktu z dokumentem opisującym jego zastosowanie. Ponadto odsyłamy do aktualnie obowiązujących ogólnych informacji prawnych.